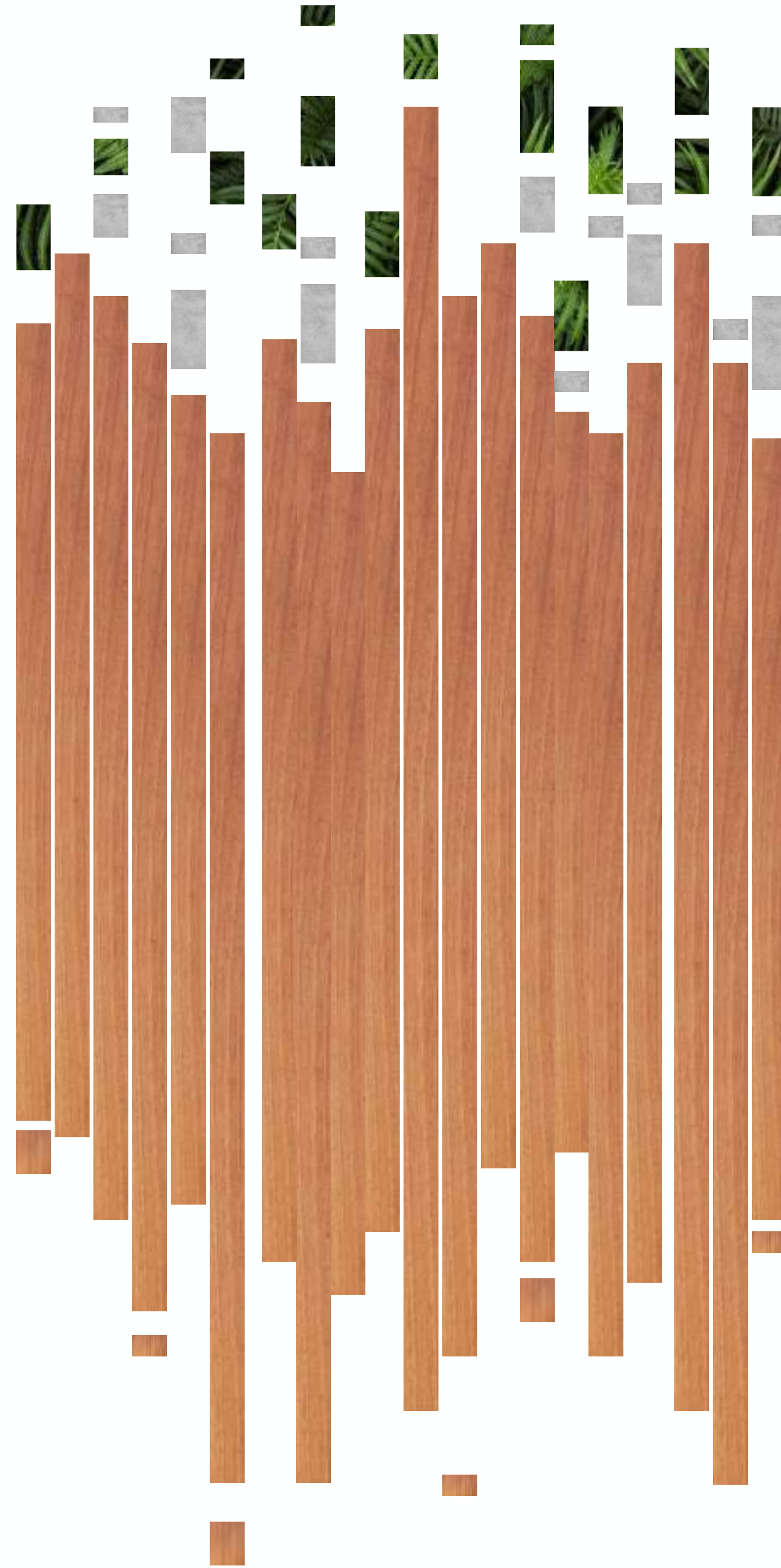


wikihaus

YN



P E T R Ó P O L I S

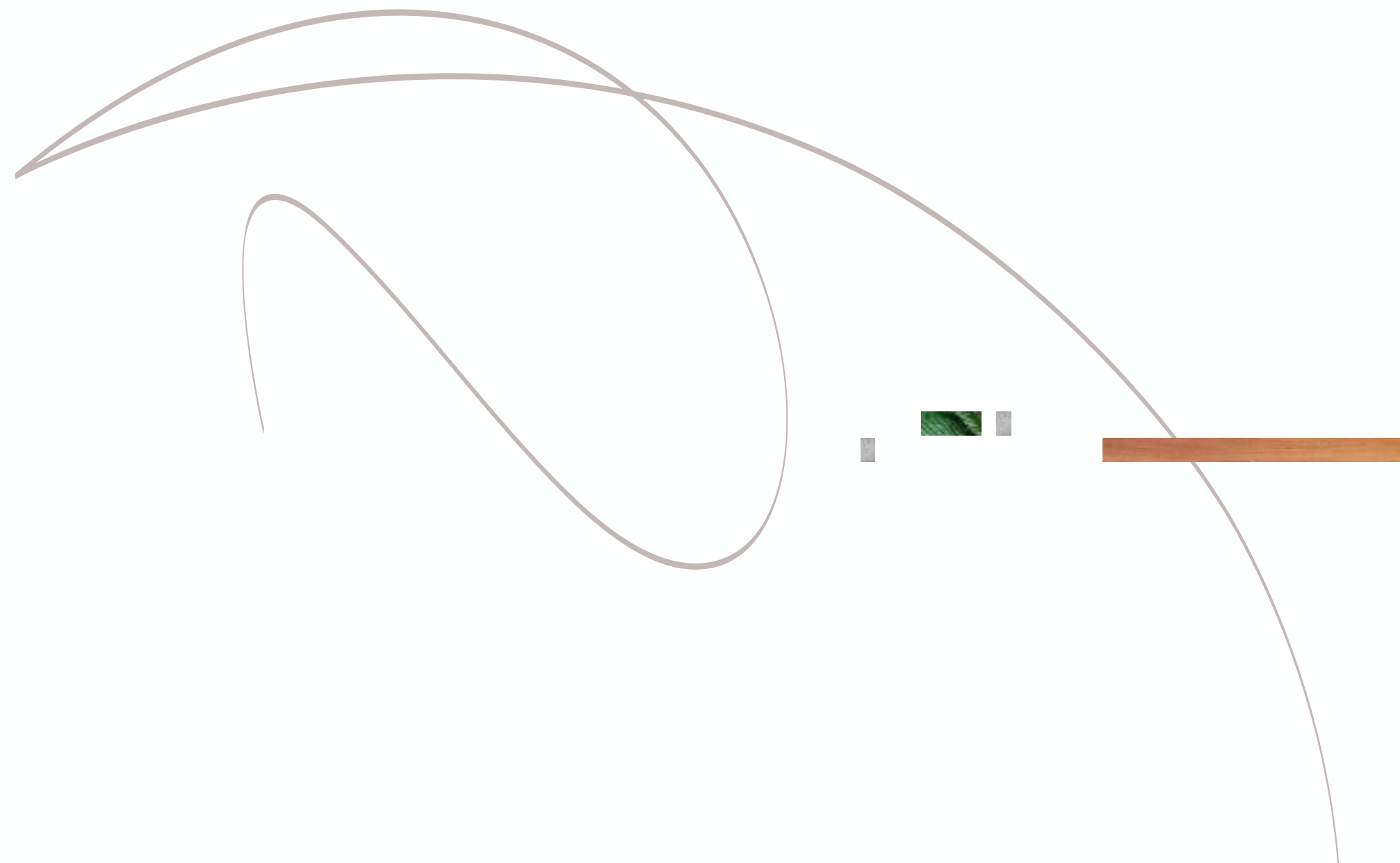


PENSADO DE DENTRO PARA FORA.



wikihaus APRESENTA

**YN** P E T R Ó P O L I S







LOCALIZAÇÃO







\_STUDIO FLOË



\_SAIKÔ





\_SOMMELIER



\_BROOKLYN PIZZA





\_CAFFEINE



\_PARRILLA DEL SUR



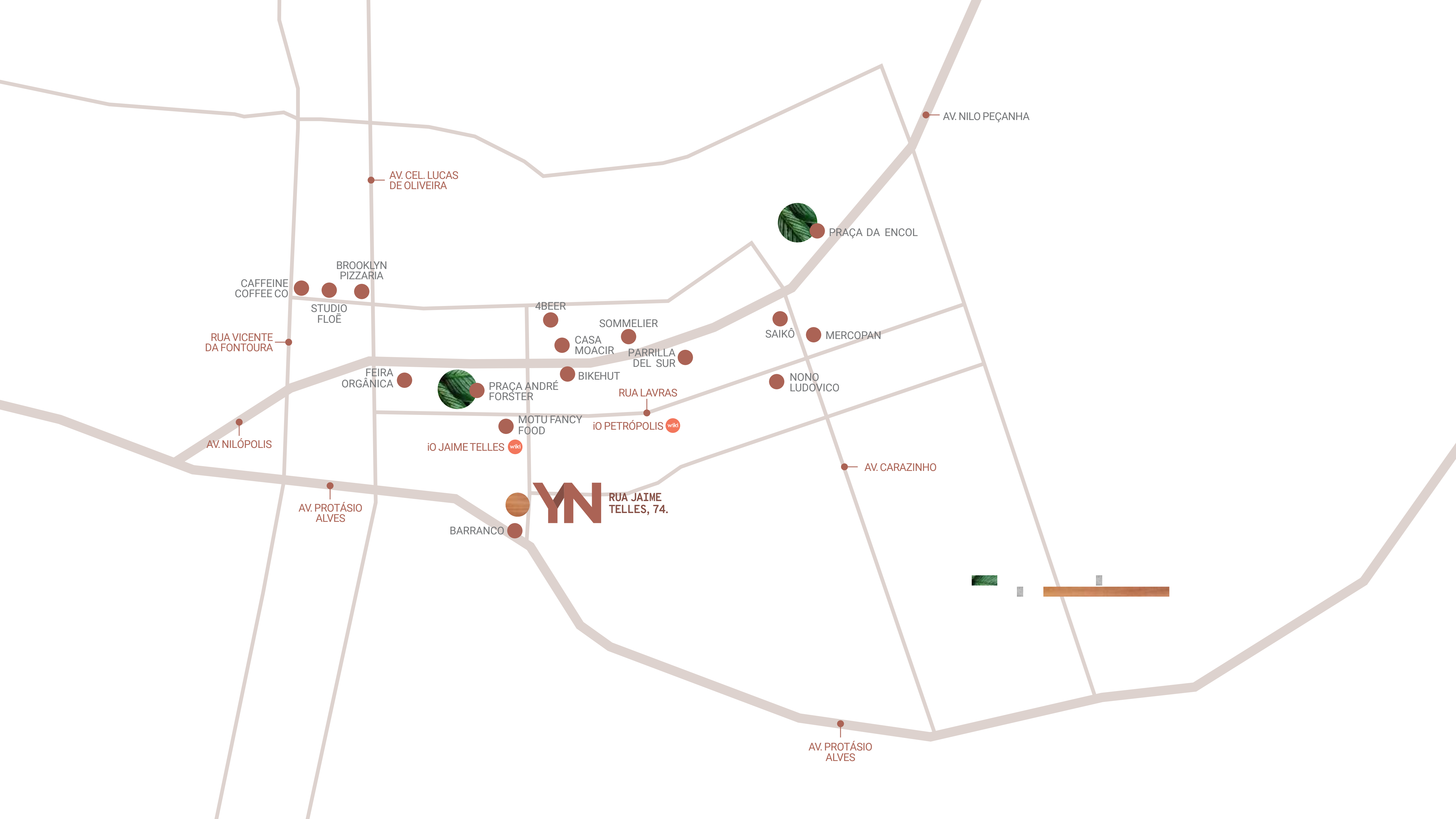


\_MOTU FANCY FOOD



\_PRAÇA ENCOL





AV. NILO PEÇANHA

AV. CEL. LUCAS DE OLIVEIRA



PRAÇA DA ENCOL

CAFFEINE COFFEE CO

BROOKLYN PIZZARIA

STUDIO FLOË

4BEER

SOMMELIER

SAIKÔ

MERCOPAN

RUA VICENTE DA FONTOURA

CASA MOACIR

PARRILLA DEL SUR

FEIRA ORGÂNICA

PRACA ANDRÉ FORSTER

BIKEHUT

RUA LAVRAS

NONO LUDOVICO

AV. NILÓPOLIS

AV. PROTÁSIO ALVES

IO JAIME TELLES wiki

MOTU FANCY FOOD

IO PETRÓPOLIS wiki

AV. CARAZINHO

**YN** RUA JAIME TELLES, 74.

BARRANCO

AV. PROTÁSIO ALVES







# YN PETRÓPOLIS

Apartamentos com 2 e 3 suítes,  
de 90 a 144m<sup>2</sup>. Boa circulação  
e ambientes amplos.





CONFORTO, ESPAÇO, PRIVACIDADE. EQUILÍBRIO.  
YN. RESIDÊNCIAS PANORÂMICAS.

É muito bom abrir a porta e estar de volta em casa.  
Ver aquele ambiente que é aconchegante para você.  
Um espaço compartilhado, para momentos conjuntos.  
Uma varanda gostosa de conviver com quem gostamos.

O bom gosto é silencioso.  
A gente consegue sentir quando entra no ambiente.



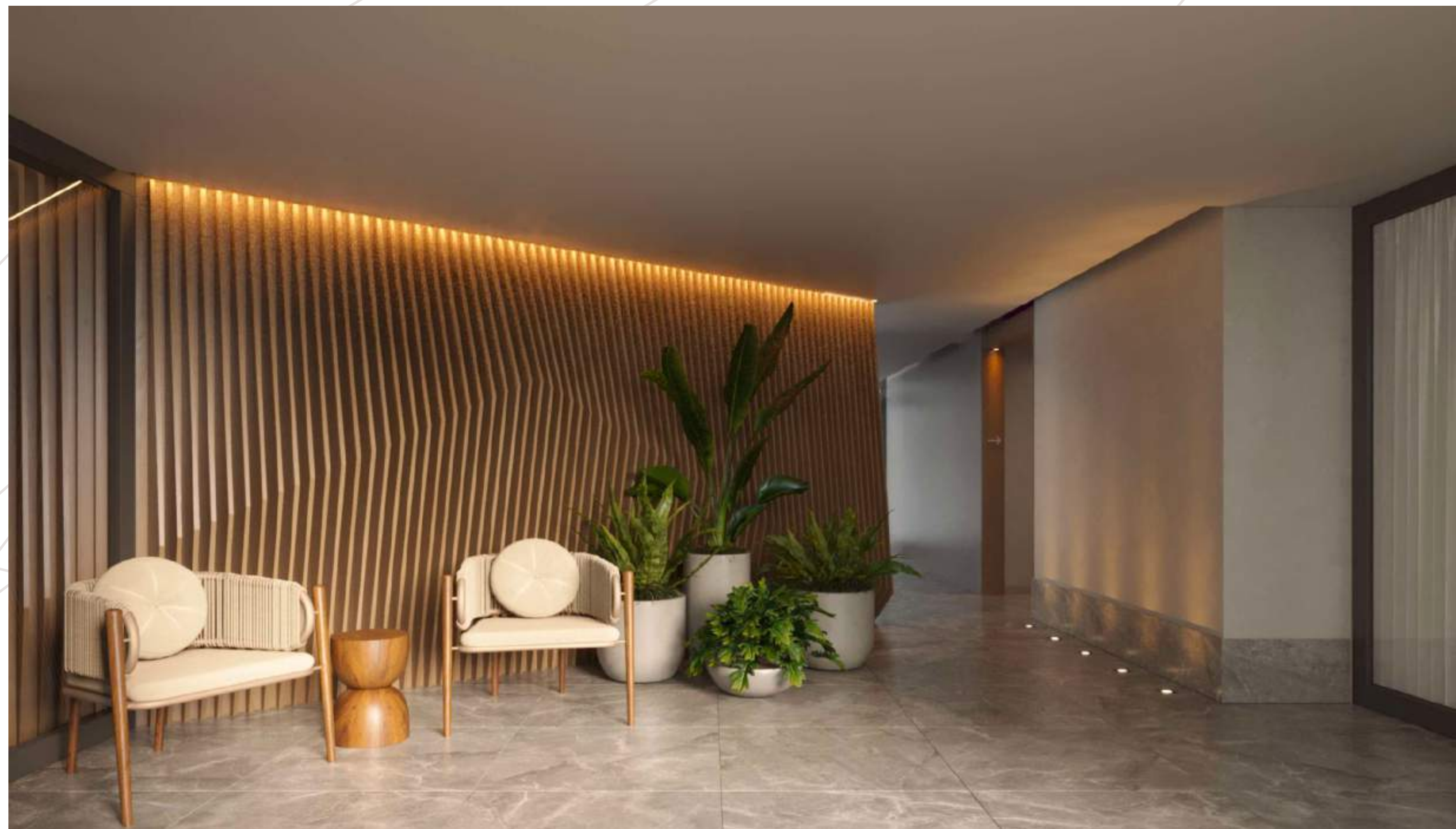


**AMBIENTES PARA O BEM-ESTAR.**

Às vezes, o que você precisa não são ambientes externos. São espaços interiores.

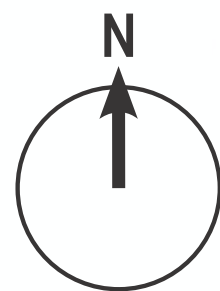
As áreas condominiais trazem uma paleta de cores neutra, com a intenção de trazer acolhimento.

Os materiais naturais criam ambientes onde as pessoas possam viver e compartilhar memórias com mais liberdade e bem-estar.



\_HALL





## TÉRREO

- \_1 HALL DE ENTRADA
- \_2 SALÃO DE FESTAS
- \_3 FITNESS
- \_4 PISCINA
- \_5 SOLARIUM
- \_6 PLAYGROUND
- \_7 ACESSO PEDESTRES
- \_8 GUARITA



\_PLANTA BAIXA TÉRREO





\_SALÃO DE FESTAS





\_SALÃO DE FESTAS





\_PISCINA







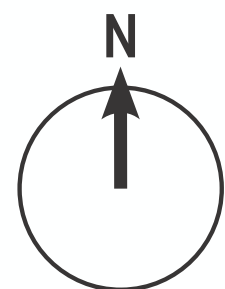






\_PLAYGROUND





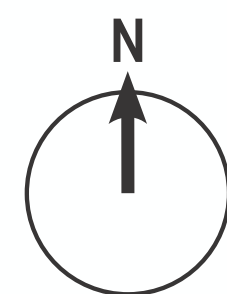
## PLANTA BAIXA PAVIMENTO PAR SEM SACADA

\_APARTAMENTO FINAL 01: 123,77m<sup>2</sup> | 3 SUÍTES  
\_APARTAMENTO FINAL 02: 90,47m<sup>2</sup> | 2 SUÍTES



RUA JAIME TELLES





## PLANTA BAIXA PAVIMENTO ÍMPAR COM SACADA

\_APARTAMENTO FINAL 01: 144,21m<sup>2</sup> | 3 SUÍTES

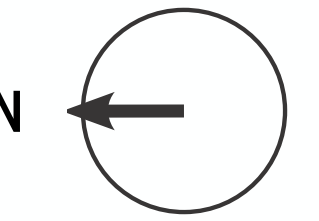
\_APARTAMENTO FINAL 02: 108,56m<sup>2</sup> | 2 SUÍTES



RUA JAIME TELLES



RUA JAIME TELLES



## 3 SUÍTES COM SACADA FINAL 01

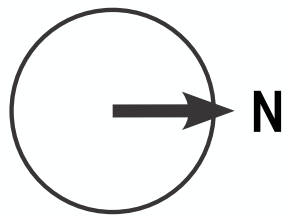
\_ÁREA PRIVATIVA: 144,21m<sup>2</sup>





\_LIVING APARTAMENTO 144m<sup>2</sup> | 3 SUÍTES





## 2 SUÍTES COM SACADA | FINAL 02

\_ÁREA PRIVATIVA: 108,56m<sup>2</sup>



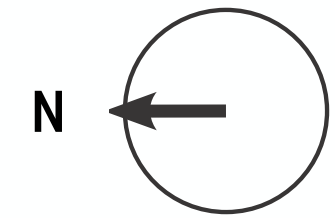
RUA JAIME TELLES





\_LIVING APARTAMENTO 90m<sup>2</sup> | 2 SUÍTES





Varanda  
16,36m<sup>2</sup>

Social Estendido  
46,95m<sup>2</sup>

Banho  
3,76m<sup>2</sup>

Suíte Master  
14,43m<sup>2</sup>

Circ.  
4,05m<sup>2</sup>

Lav.  
1,84m<sup>2</sup>

Gourmet  
12,55m<sup>2</sup>

Serv.  
1,70m<sup>2</sup>

Banho  
3,56m<sup>2</sup>

Suíte 2  
12,09m<sup>2</sup>

## OPÇÃO DE LIVING ESTENDIDO COM 2 SUÍTES | FINAL 01

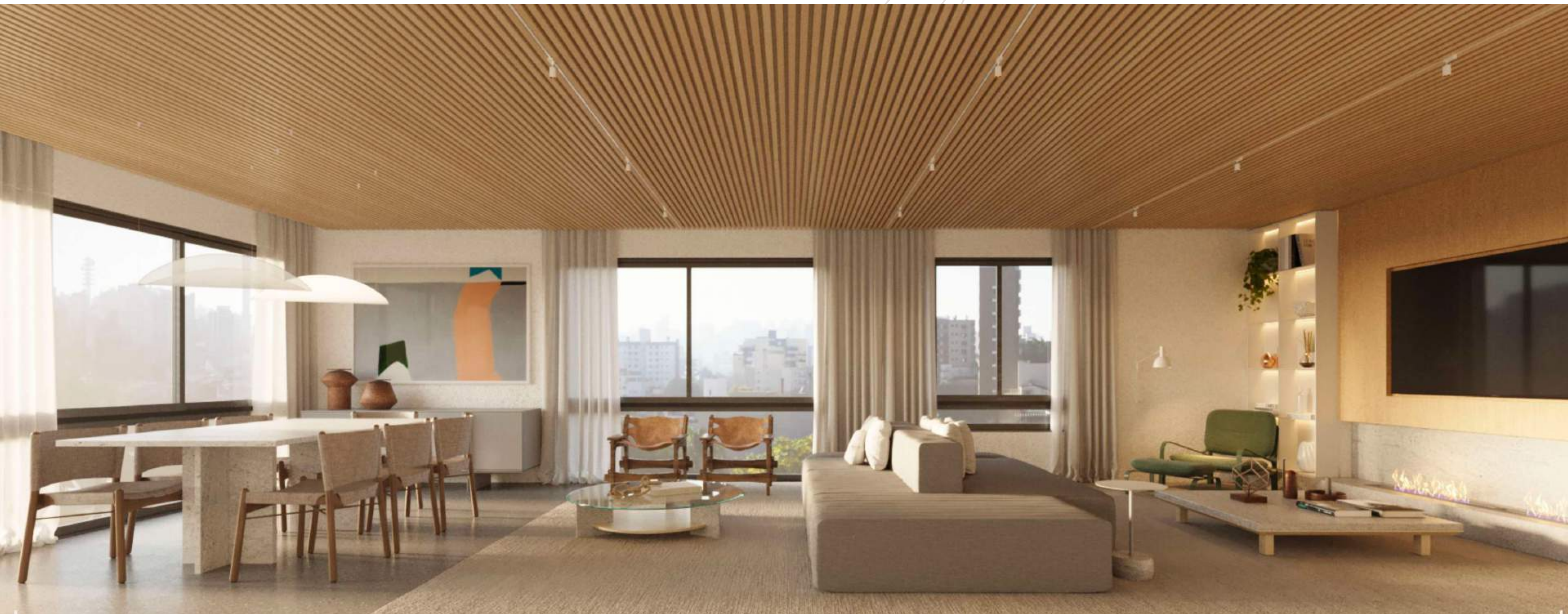
\_ÁREA PRIVATIVA SEM SACADA: 123,77m<sup>2</sup>

\_ÁREA PRIVATIVA COM SACADA: 144,21m<sup>2</sup>

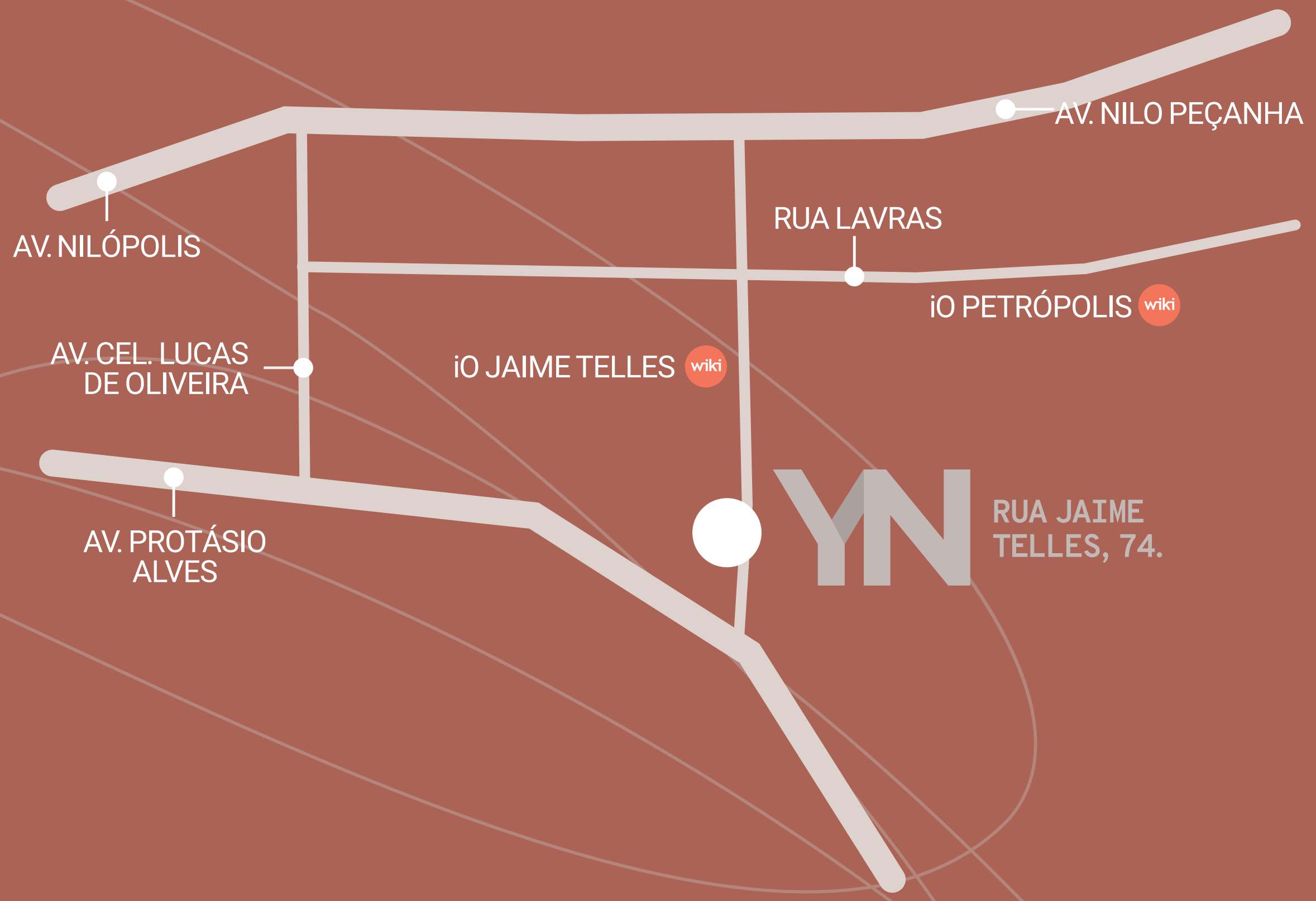


## AMBIENTES INTEGRADOS. ESSÊNCIA SOFISTICADA.

Ambientes integrados propõem um novo viver. O lar passa a ser mais funcional, onde são valorizados a circulação, os espaços multiúso e a iluminação natural durante todo o dia.







AV. NILOPOLIS

AV. NILO PEÇANHA

RUA LAVRAS

iO PETRÓPOLIS wiki

iO JAIME TELLES wiki

AV. CEL. LUCAS DE OLIVEIRA

AV. PROTÁSIO ALVES



**YN**

RUA JAIME TELLES, 74.



# YN PETRÓPOLIS



RUA JAIME TELLES, 74.  
WIKIHAUS.COM.BR

UM LANÇAMENTO **wikihaus**

Todas as imagens são meramente ilustrativas. As cores dos elementos que compõem a fachada, incluindo vidros e esquadrias, poderão sofrer pequenos ajustes de tonalidade em função dos modelos e marcas dos materiais utilizados. As imagens dos apartamentos trazem sugestões de decorações e revestimentos, não sendo entregues pela incorporadora. Para verificar acabamentos consulte o Memorial Descritivo junto à incorporadora. Incorporação sob o R.15 da matrícula 94.972 do Registro de Imóveis da 2ª Zona de Porto Alegre.