



#ProdutosWiki



## iO MENINO DEUS

Rua Hugo Ribeiro, 73



## iO JAIME TELLES

Rua Jaime Telles, 136



## iO BOA VISTA

Rua Francisco Petuco, 288





Vencedor do  
International Property Awards.  
Considerado um dos mais  
renomados prêmios de arquitetura  
e design do mundo.

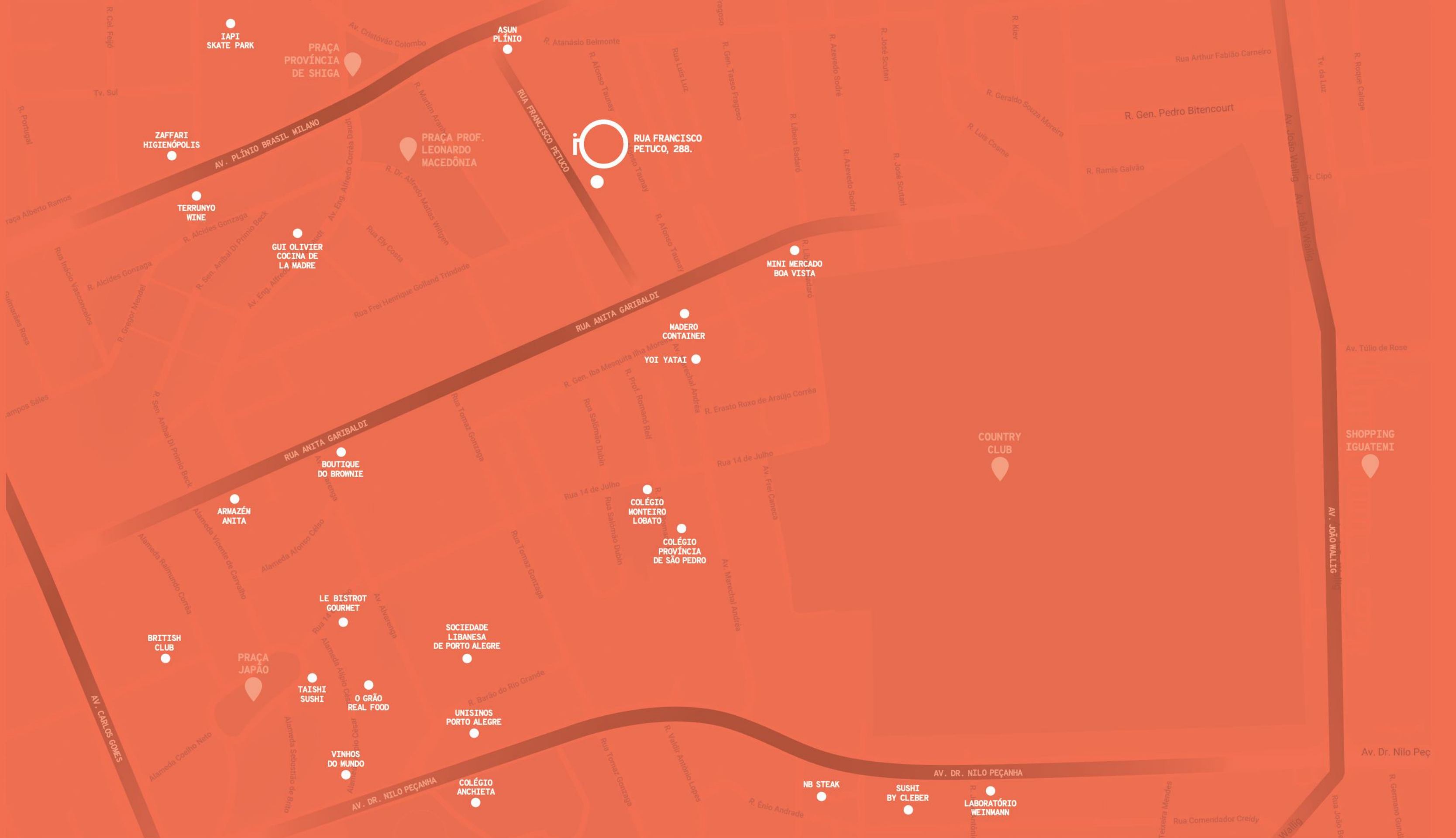


CATEGORIAS ESPECIAIS  
Top Inovação em Produto



SETORES DO MERCADO  
Design

Vencedor do  
Top de Marketing ADVB 2019.  
Projeto Série iO.  
Top Inovação em Produto e Design.



IAPI  
SKATE PARK

PRAÇA  
PROVÍNCIA  
DE SHIGA

ASUN  
PLÍNIO

iO  
RUA FRANCISCO  
PETUCO, 288.

PRAÇA PROF.  
LEONARDO  
MACEDÔNIA

ZAFFARI  
HIGIENÓPOLIS

TERRUNYO  
WINE

GUI OLIVIER  
COCINA DE  
LA MADRE

MINI MERCADO  
BOA VISTA

MADERO  
CONTAINER

YOI YATAI

BOUQTIE  
DO BROWNIE

ARMAZÉM  
ANITA

COUNTRY  
CLUB

SHOPPING  
IGUATEMI

COLÉGIO  
MONTEIRO  
LOBATO

COLÉGIO  
PROVÍNCIA  
DE SÃO PEDRO

LE BISTROT  
GOURMET

SOCIEDADE  
LIBANESA  
DE PORTO ALEGRE

BRITISH  
CLUB

PRAÇA  
JAPÃO

TAISHI  
SUSHI

O GRÃO  
REAL FOOD

UNISINOS  
PORTO ALEGRE

VINHOS  
DO MUNDO

COLÉGIO  
ANCHIETA

NB STEAK

SUSHI  
BY CLEBER

LABORATÓRIO  
WEINMANN

Av. Dr. Nilo Peç

WIKIHAUS iO.  
AGORA NO BOA VISTA.





UMA REGIÃO  
QUE SE TRANSFORMA  
E ASSUME NOVAS  
FORMAS DE VIVER.

UM BAIRRO  
DE 20 MINUTOS.  
UMA VIDA DE  
POSSIBILIDADES.







UMA VIZINHANÇA  
DE SABORES.

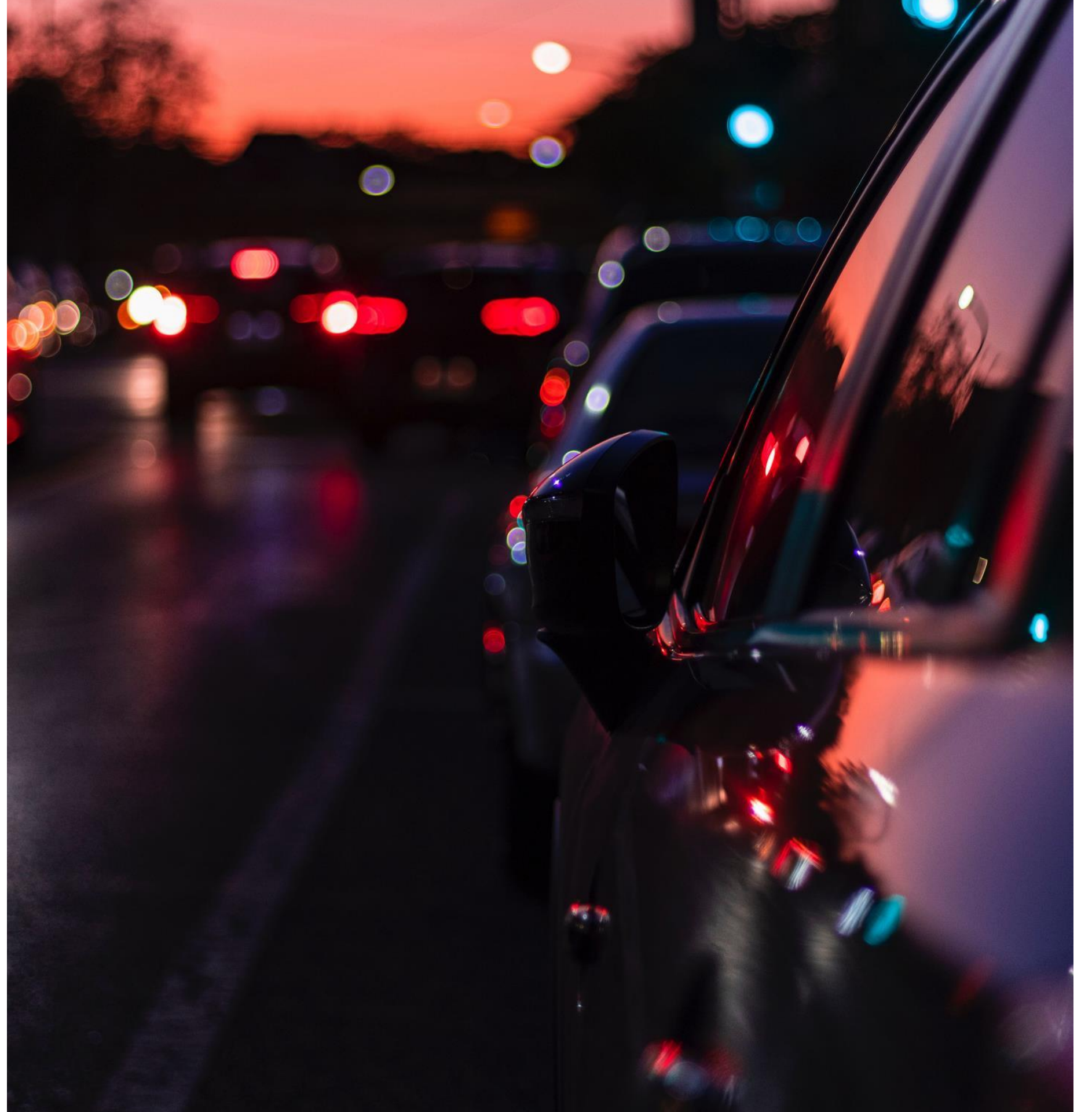
INÚMEROS  
ESPAÇOS PÚBLICOS  
PARA LAZER.





O QUE VOCÊ PRECISA,  
BEM AO ALCANCE  
DOS OLHOS.

ACESSO FÁCIL  
PARA QUANDO  
PRECISAR IR  
MAIS LONGE.





wiki

**BOA VISTA**

# DESIGN E ARQUITETURA PARA A VIDA CONTEMPORÂNEA.

## FICHA TÉCNICA

\_10 pavimentos: subsolo + térreo + 9 pavimentos

\_Área total construída (pmpa): 3.279,60m<sup>2</sup>

\_Número total de unidades: 33 apartamentos (4 apartamentos garden e 4 duplex)

01 unidade de 3 dormitórios (duplex)

15 unidades de 2 dormitórios (incluindo 3 gardens e 1 duplex)

17 unidades studios (incluindo 1 garden e 2 duplex)

\_Área de terreno: 779,64m<sup>2</sup>

\_Vagas de garagem localizadas no subsolo e térreo

\_Número total de vagas de garagem: 44 vagas

\_Áreas comuns: salão de festas/gourmet e fitness



# NOVAS FORMAS PARA O CONCEITO DE MORAR BEM.

## MEMORIAL DESCRITIVO

- \_Esmaltes em alumínio
- \_Guarda corpo dos terraços em vidro com estrutura em alumínio
- \_Gradil frontal em chapa expandida
- \_Piso dos apartamentos: contrapiso
- \_Manta acústica no piso
- \_Isolamento acústico nas tubulações de esgoto
- \_Forro de gesso nas áreas molhadas (cozinha e banheiros)
- \_Sistema de aquecimento de água central com medição individual
- \_Medidores individuais de água quente e fria
- \_Abastecimento de gás natural com medição individual
- \_Água quente nos banheiros e cozinha
- \_Aptos de 2 dormitórios com espaço de lavanderia
- \_Stúdios não terão ponto de gás para fogão (conforme legislação)
- \_Esperas (água, esgoto e ponto de força) para instalação de spas nos terraços
- \_Registros do tipo monocomando
- \_Cerâmicas instaladas no piso dos banheiros, paredes dos banheiros e parede hidráulica da cozinha
- \_Espera para ar-condicionado tipo split na sala e nos dormitórios
- \_Paredes internas em gesso acartonado e externas (inclusive divisas entre unidades) em blocos cerâmicos
- \_Studios com opção de fechamento do dormitório
- \_Churrasqueira em todas as unidades com exceção da unidade 804
- \_Prédio com infraestrutura para portaria remota









HALL DE ENTRADA



LOUNGE - SALÃO DE FESTAS



EXTERNA - SALÃO DE FESTAS



TREINO DO DIA:  
15 BURPKEE  
20 ABDOMINAL  
20 AFUNDO  
15 BICEPS  
20min BIKE









TERRAÇO DUPLEX APT. 803





# PLANTAS BAIXAS

# SUBSOLO



▲ RUA FRANCISCO PETUJO ▲



# TÉRREO

▲ RUA FRANCISCO PETUJO ▲



## 2º PAVIMENTO

▲ RUA FRANCISCO PETUJO ▲

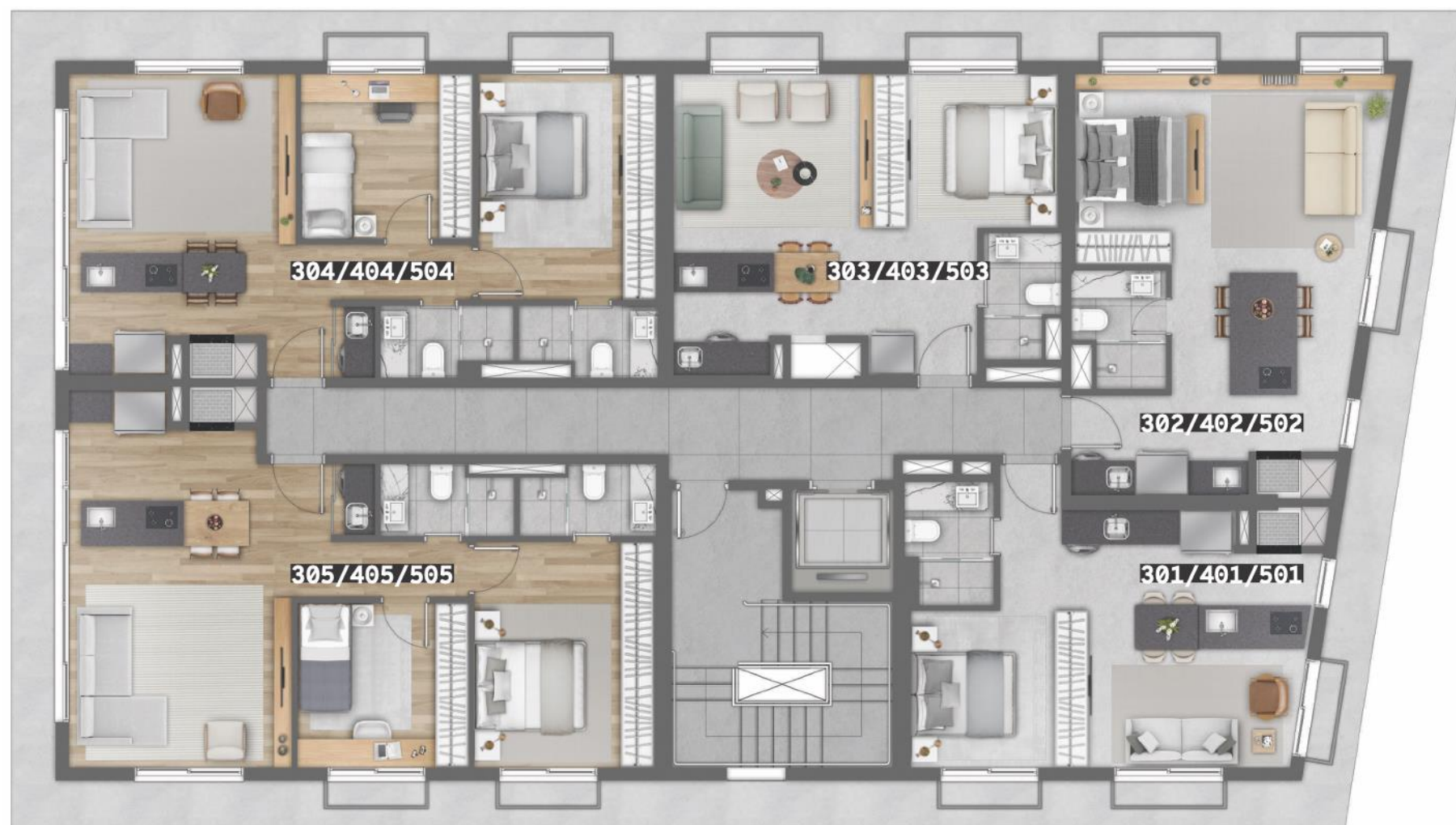


- 201**  
ÁREA PRIVATIVA COBERTA: 40,70m<sup>2</sup>  
ÁREA PRIVATIVA TERRAÇO: 40,18m<sup>2</sup>  
ÁREA PRIVATIVA TOTAL: 80,88m<sup>2</sup>
- 202**  
ÁREA PRIVATIVA COBERTA: 85,94m<sup>2</sup>  
ÁREA PRIVATIVA TERRAÇO: 106,06m<sup>2</sup>  
ÁREA PRIVATIVA TOTAL: 192,00m<sup>2</sup>
- 203**  
ÁREA PRIVATIVA COBERTA: 63,59m<sup>2</sup>  
ÁREA PRIVATIVA TERRAÇO: 53,02m<sup>2</sup>  
ÁREA PRIVATIVA TOTAL: 116,61m<sup>2</sup>
- 204**  
ÁREA PRIVATIVA COBERTA: 69,27m<sup>2</sup>  
ÁREA PRIVATIVA TERRAÇO: 36,12m<sup>2</sup>  
ÁREA PRIVATIVA TOTAL: 105,39m<sup>2</sup>



# 3,4º E 5º PAVIMENTO

▲ RUA FRANCISCO PETUJO ▲



**301/401/501**  
**ÁREA PRIVATIVA TOTAL :**  
**40,70m<sup>2</sup>**

**302/402/502**  
**ÁREA PRIVATIVA TOTAL :**  
**44,35m<sup>2</sup>**

**303/403/503**  
**ÁREA PRIVATIVA TOTAL :**  
**41,59m<sup>2</sup>**

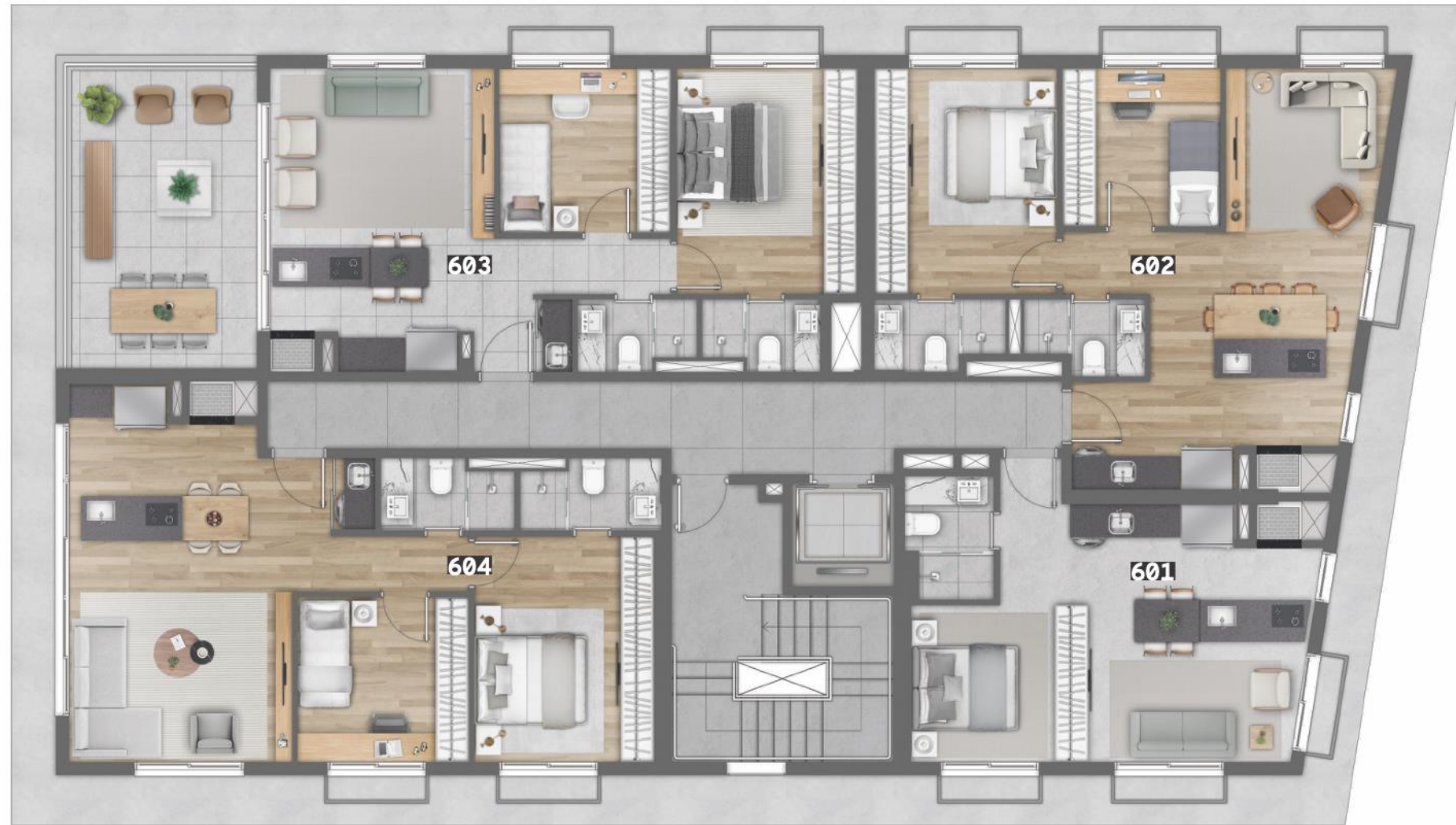
**304/404/504**  
**ÁREA PRIVATIVA TOTAL :**  
**63,59m<sup>2</sup>**

**305/405/505**  
**ÁREA PRIVATIVA TOTAL :**  
**69,27m<sup>2</sup>**



# 6º PAVIMENTO

▲ RUA FRANCISCO PETUJO ▲



**601**  
ÁREA PRIVATIVA TOTAL :  
40,70m<sup>2</sup>

**602**  
ÁREA PRIVATIVA TOTAL :  
64,75m<sup>2</sup>

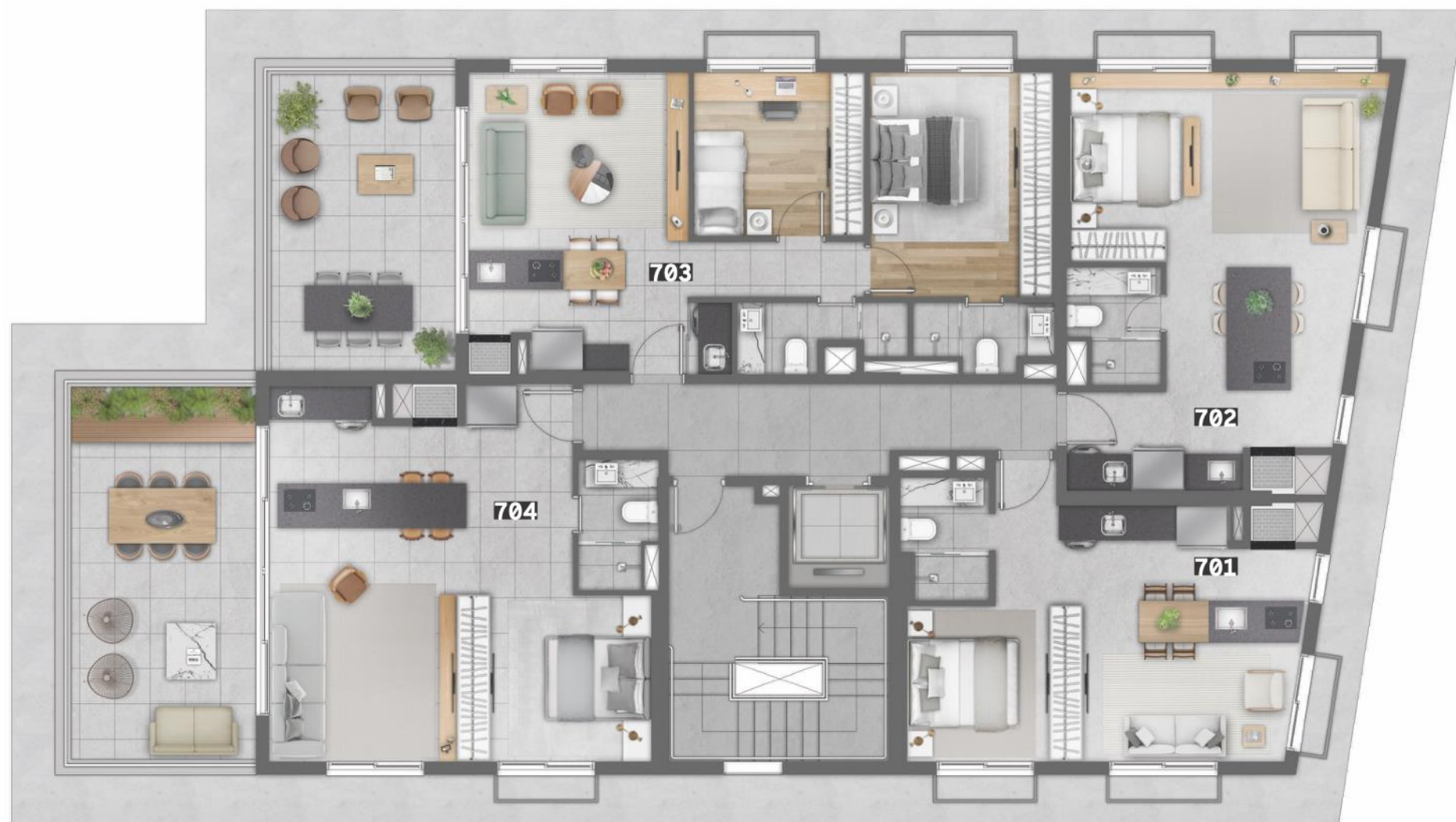
**603**  
ÁREA PRIVATIVA COBERTA: 63,91m<sup>2</sup>  
ÁREA PRIVATIVA TERRAÇO: 20,74m<sup>2</sup>  
ÁREA PRIVATIVA TOTAL : 84,65m<sup>2</sup>

**604**  
ÁREA PRIVATIVA TOTAL :  
69,27m<sup>2</sup>



# 7º PAVIMENTO

▲ RUA FRANCISCO PETUJO ▲



**701**  
ÁREA PRIVATIVA TOTAL :  
40,70m<sup>2</sup>

**702**  
ÁREA PRIVATIVA TOTAL :  
44,35m<sup>2</sup>

**703**  
ÁREA PRIVATIVA COBERTA: 63,46m<sup>2</sup>  
ÁREA PRIVATIVA TERRAÇO: 20,16m<sup>2</sup>  
ÁREA PRIVATIVA TOTAL: 83,62m<sup>2</sup>

**704**  
ÁREA PRIVATIVA COBERTA: 51,63m<sup>2</sup>  
ÁREA PRIVATIVA TERRAÇO: 25,69m<sup>2</sup>  
ÁREA PRIVATIVA TOTAL: 77,32m<sup>2</sup>





# 8º PAVIMENTO

▲ RUA FRANCISCO PETUJO ▲



**801**  
ÁREA PRIVATIVA TOTAL :  
40,70m<sup>2</sup>

**802**  
ÁREA PRIVATIVA TOTAL :  
44,35m<sup>2</sup>

**803**  
ÁREA PRIVATIVA COBERTA : 67,72m<sup>2</sup>  
ÁREA PRIVATIVA TERRAÇO : 20,26m<sup>2</sup>  
ÁREA PRIVATIVA TOTAL : 87,98m<sup>2</sup>

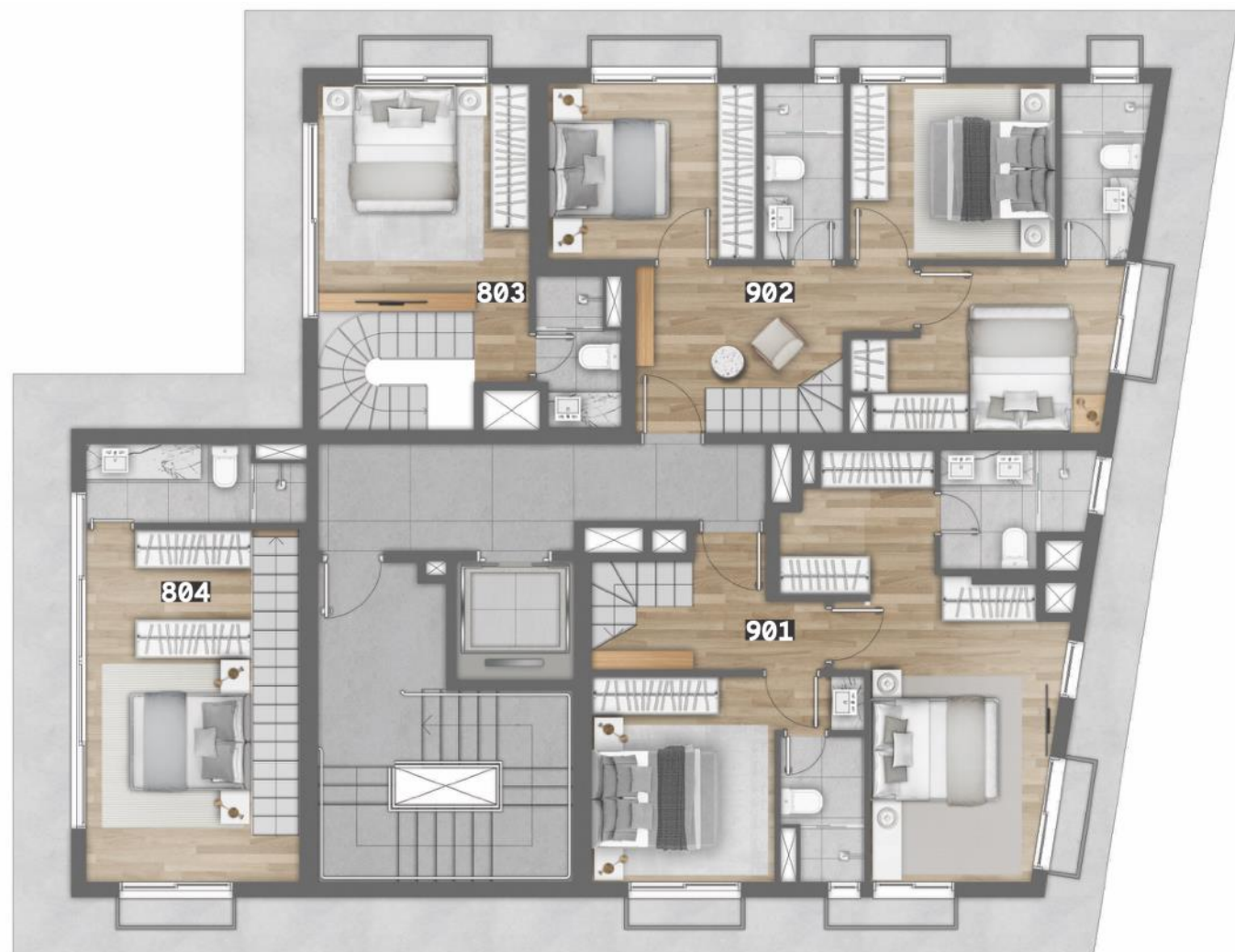
**804**  
ÁREA PRIVATIVA COBERTA : 55,85m<sup>2</sup>  
ÁREA PRIVATIVA TERRAÇO : 26,30m<sup>2</sup>  
ÁREA PRIVATIVA TOTAL : 82,15m<sup>2</sup>



# 9º PAVIMENTO

# 10º PAVIMENTO

▲ RUA FRANCISCO PETUCCO ▲



**803**  
ÁREA PRIVATIVA COBERTA: 67,72m<sup>2</sup>  
ÁREA PRIVATIVA TERRAÇO: 20,26m<sup>2</sup>  
ÁREA PRIVATIVA TOTAL: 87,98m<sup>2</sup>

**804**  
ÁREA PRIVATIVA COBERTA: 55,85m<sup>2</sup>  
ÁREA PRIVATIVA TERRAÇO: 26,30m<sup>2</sup>  
ÁREA PRIVATIVA TOTAL: 82,15m<sup>2</sup>

**901**  
ÁREA PRIVATIVA COBERTA: 126,96m<sup>2</sup>  
ÁREA PRIVATIVA TERRAÇO: 26,23m<sup>2</sup>  
ÁREA PRIVATIVA TOTAL: 153,19m<sup>2</sup>

**902**  
ÁREA PRIVATIVA COBERTA: 105,46m<sup>2</sup>  
ÁREA PRIVATIVA TERRAÇO: 20,59m<sup>2</sup>  
ÁREA PRIVATIVA TOTAL: 126,05m<sup>2</sup>

# APTO. 201

▲ RUA FRANCISCO PETUJO ▲



Área Privativa Total: 80,88m<sup>2</sup>

Área Coberta: 40,70m<sup>2</sup>

Terraço: 40,18m<sup>2</sup>



# APTO. 202

▲ RUA FRANCISCO PETUJO ▲



Área Privativa Total: 192,00m<sup>2</sup>

Área Coberta: 85,94m<sup>2</sup>

Terraço: 106,06m<sup>2</sup>



# APTO. 203

▲ RUA FRANCISCO PETUJO ▲



- Área Privativa Total: 116,61m<sup>2</sup>
- Área Coberta: 63,59m<sup>2</sup>
- Terraço: 53,02m<sup>2</sup>



# APTO. 204

▲ RUA FRANCISCO PETUJO ▲



- Área Privativa Total: 105,39m<sup>2</sup>
- Área Coberta: 69,27m<sup>2</sup>
- Terraço: 36,12m<sup>2</sup>



APTO. 301, 401, 501, 601, 701 e 801

▲ RUA FRANCISCO PETUJO ▲

Área Privativa Total: 40,70m<sup>2</sup>



APTO. 302, 402, 502, 702 e 802

▲ RUA FRANCISCO PETUJO ▲



Área Privativa Total: 44,35m<sup>2</sup>





# APTO. 303, 403 e 503

▲ RUA FRANCISCO PETUJO ▲

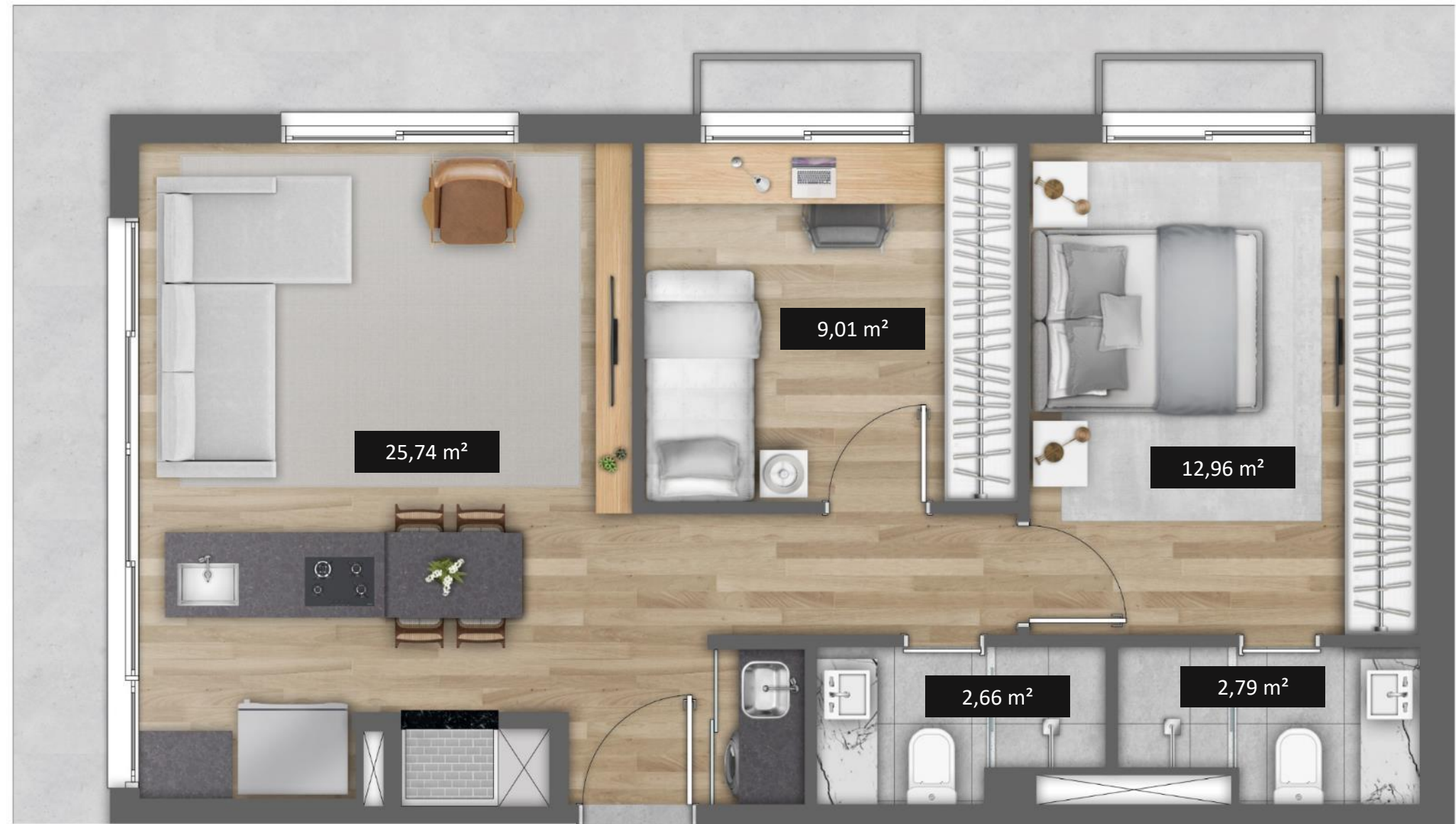


Área Privativa Total: 41,59m<sup>2</sup>



# APTO. 304, 404 e 504

▲ RUA FRANCISCO PETUJO ▲

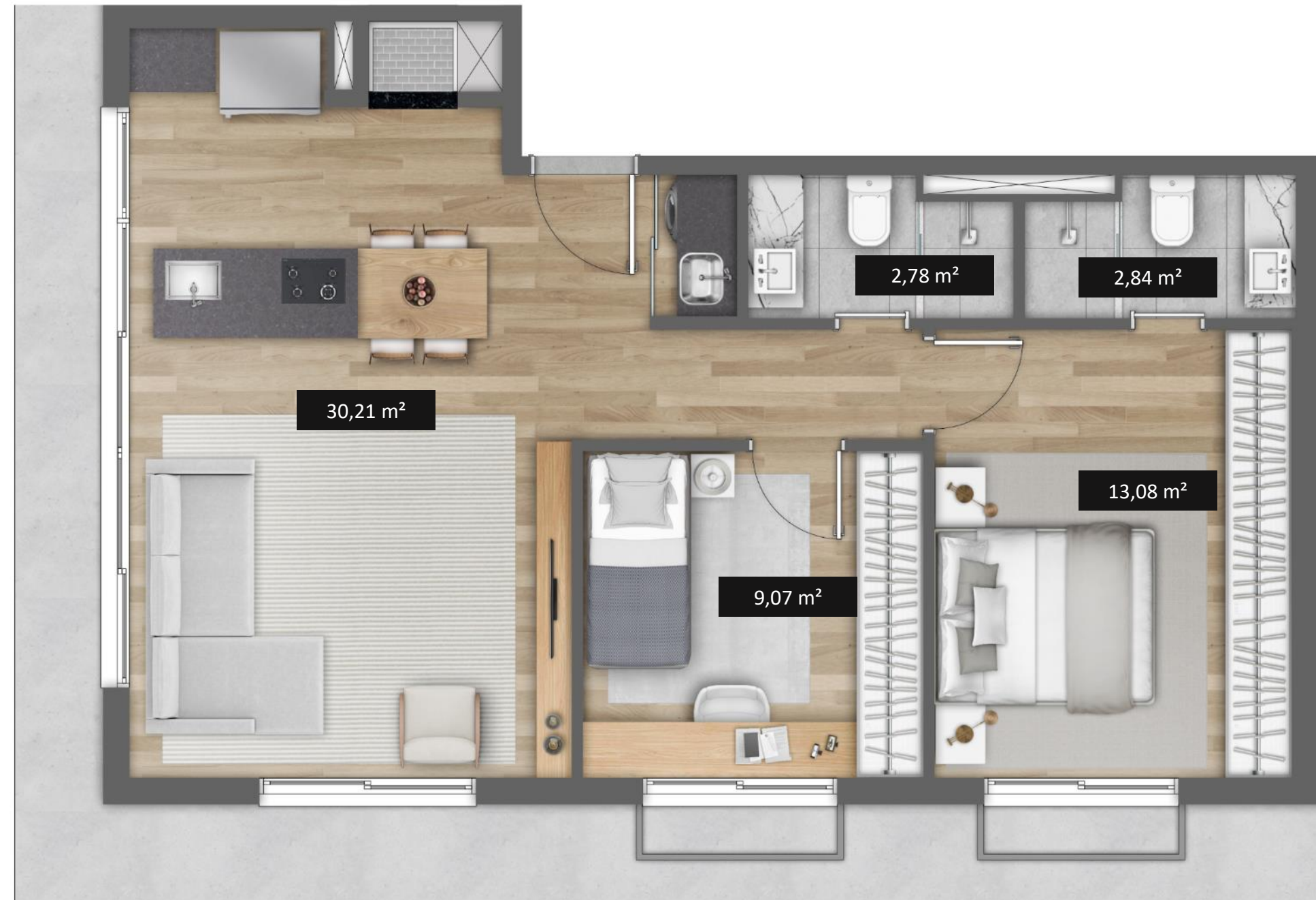


Área Privativa Total: 63,59m<sup>2</sup>



APTO. 305, 405, 505 e 604

▲ RUA FRANCISCO PETUJO ▲



Área Privativa Total: 69,27m²



# APTO. 602

▲ RUA FRANCISCO PETUJO ▲



Área Privativa Total: 64,75m<sup>2</sup>



# APTO. 603

▲ RUA FRANCISCO PETUJO ▲



Área Privativa Total: 84,65m<sup>2</sup>

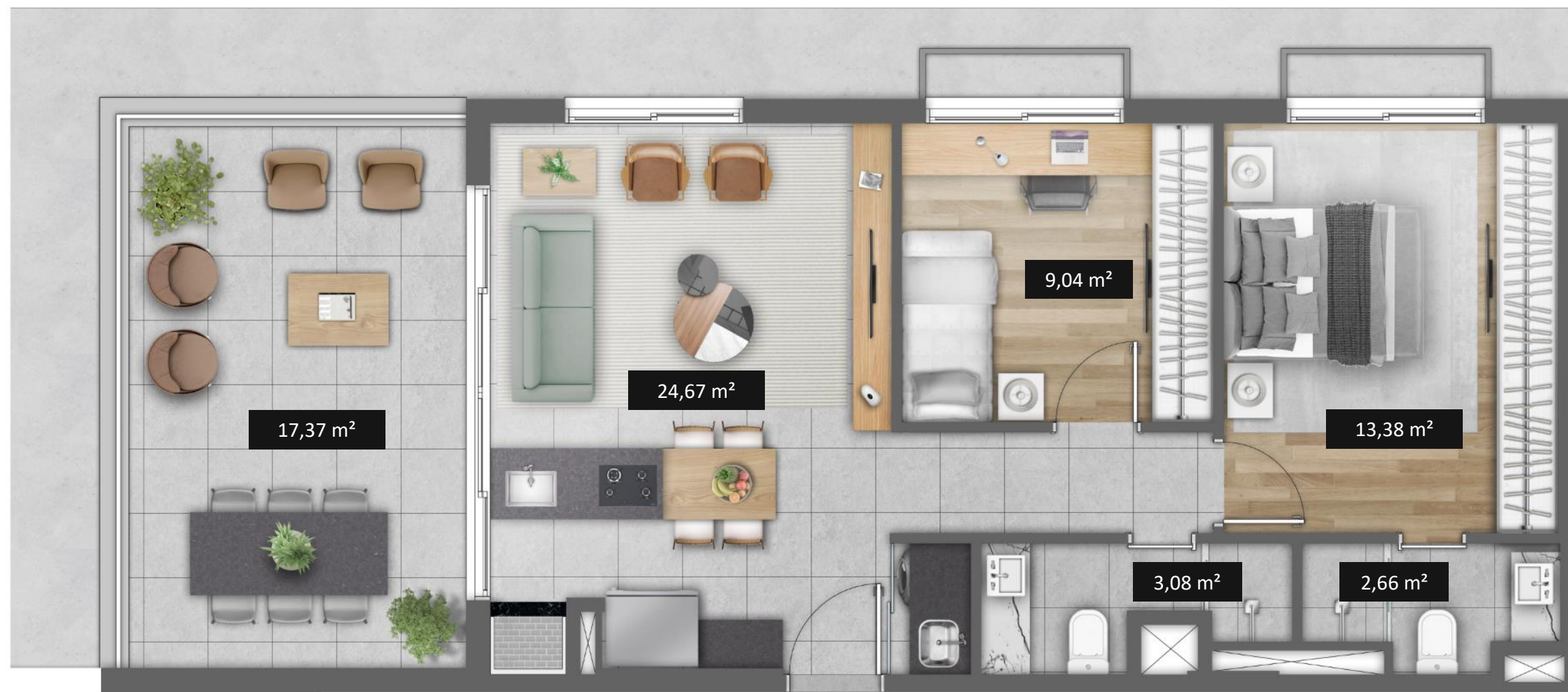
Área Coberta: 63,91m<sup>2</sup>

Terraço: 20,74m<sup>2</sup>



# APTO. 703

▲ RUA FRANCISCO PETUCCO ▲



Área Privativa Total: 83,62m<sup>2</sup>

Área Coberta: 63,46m<sup>2</sup>

Terraço: 20,16m<sup>2</sup>



# APTO. 704

▲ RUA FRANCISCO PETUJO ▲



Área Privativa Total: 77,32m<sup>2</sup>

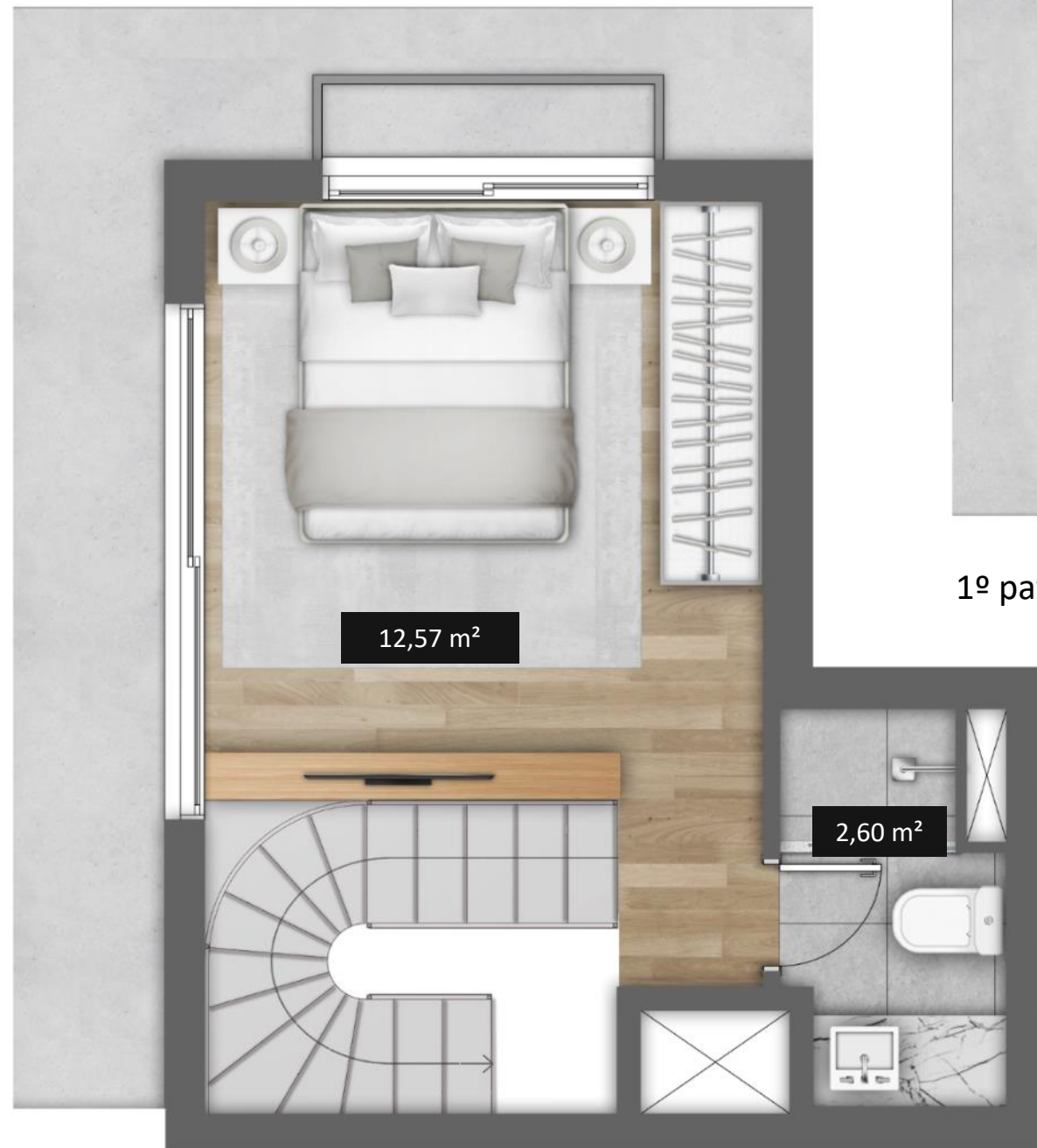
Área Coberta: 51,63m<sup>2</sup>

Terraço: 25,69m<sup>2</sup>



# APTO. 803

2º pavimento



1º pavimento



• Área Privativa Total: 87,98m<sup>2</sup>

Área Coberta: 67,72m<sup>2</sup>

Terraço: 20,26m<sup>2</sup>

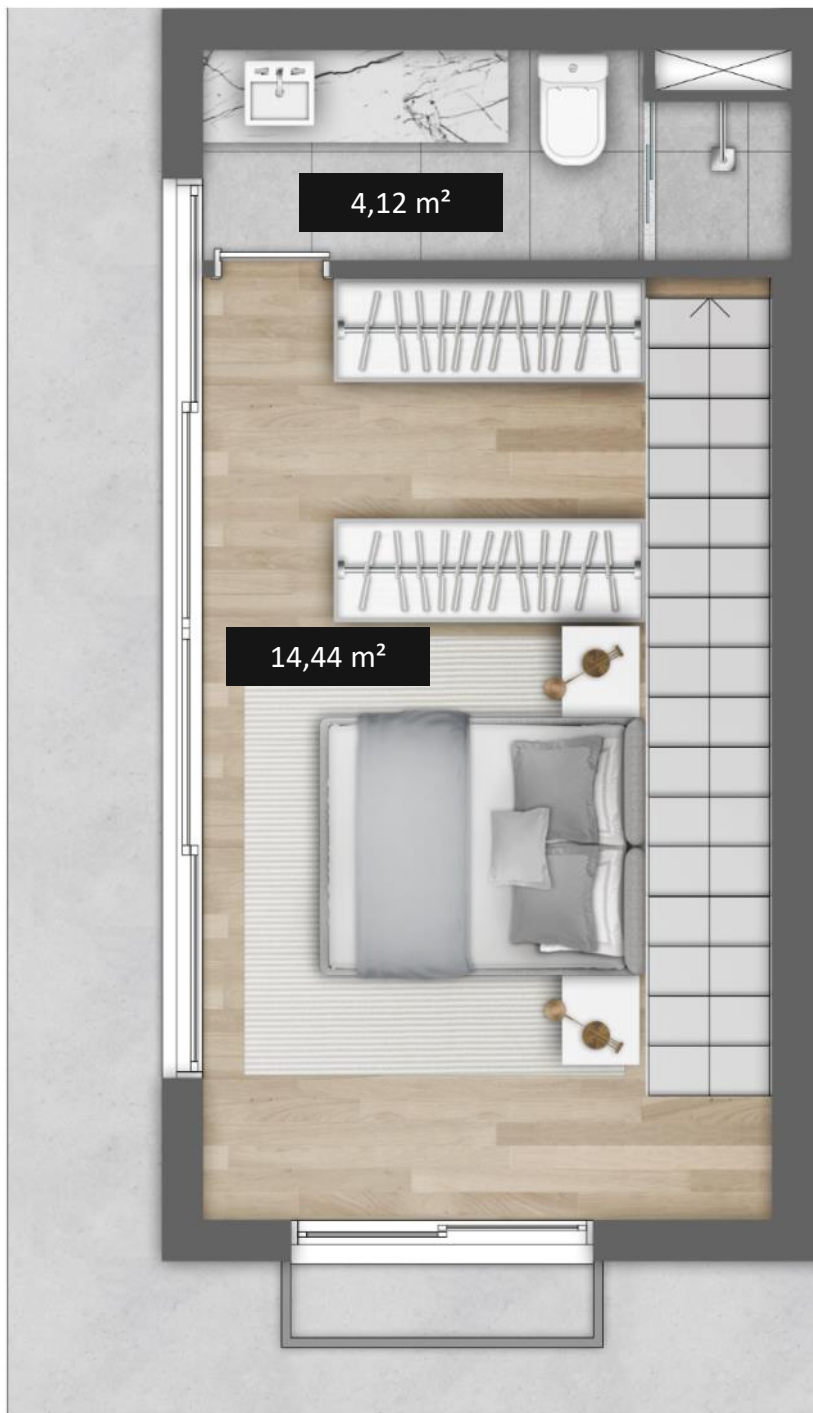
▲ RUA FRANCISCO PETUCCO ▲





# APTO. 804

▲ RUA FRANCISCO PETUCCO ▲



2º pavimento



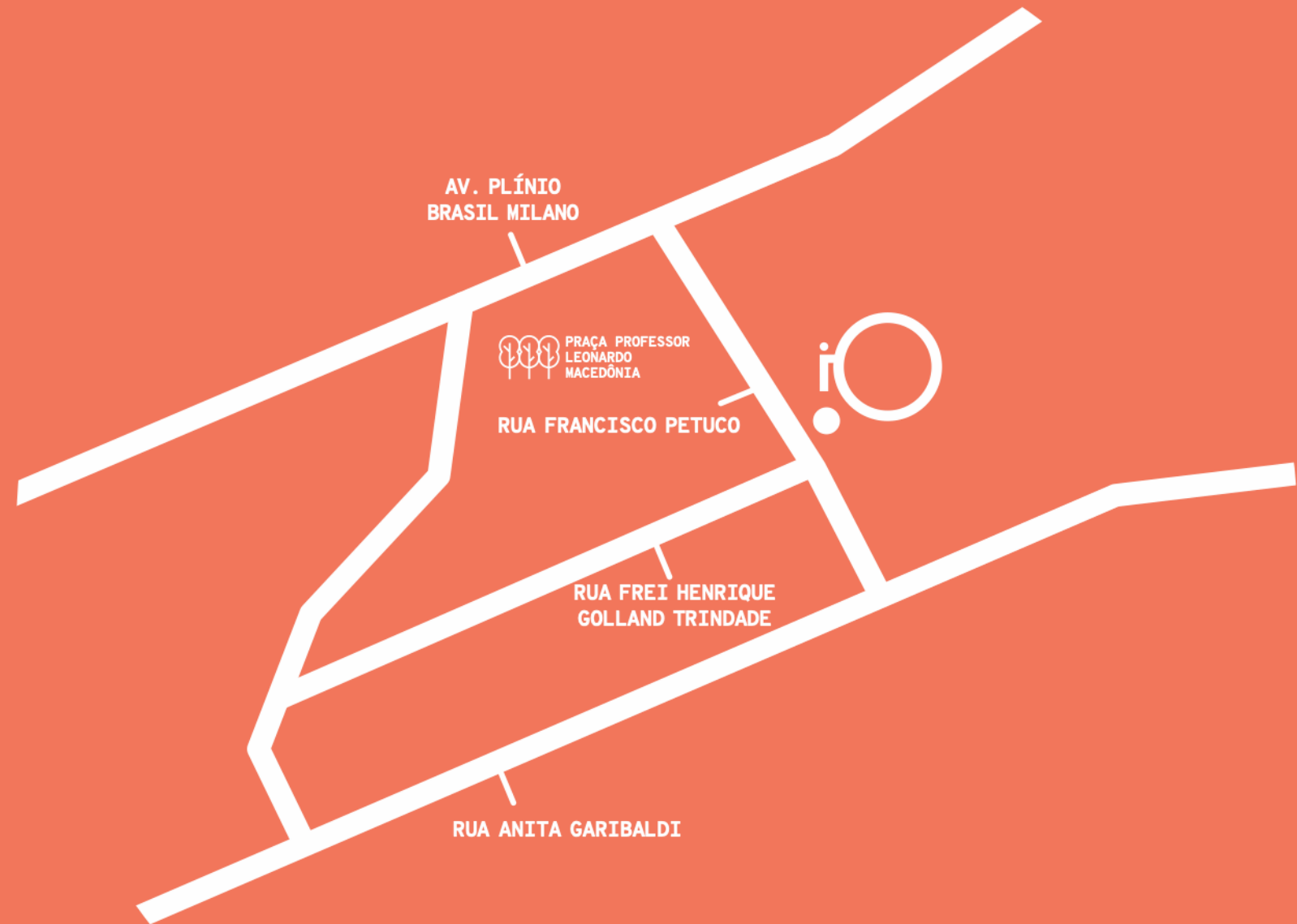
1º pavimento

Área Privativa Total: 82,15m<sup>2</sup>

Área Coberta: 55,85m<sup>2</sup>

Terraço: 26,30m<sup>2</sup>

RUA FRANCISCO PETUCO ,288



AV. PLÍNIO  
BRASIL MILANO

PRAÇA PROFESSOR  
LEONARDO  
MACEDÔNIA

RUA FRANCISCO PETUCO

RUA FREI HENRIQUE  
GOLLAND TRINDADE

RUA ANITA GARIBALDI



Você gostou de alguma das nossas opções de plantas e gostaria de saber mais sobre cada unidade do iO Boa Vista?

## BEM-VINDO AO JEITO WIKI DE COMPRAR IMÓVEL.

A Wiki é uma incorporadora que acredita que a sua maior força está no interesse genuíno pelas pessoas.

Só assim podemos oferecer uma experiência melhor no segmento imobiliário. Respeitamos muito o seu momento de escolher um novo imóvel e sabemos que você precisa de transparência e informação.

Para encontrá-lo mais fácil, lançamos nossa plataforma digital onde você poderá conhecer com profundidade cada unidade dos nossos empreendimentos.

Ache o Wiki certo para você.

[compreseuwiki.com.br](http://compreseuwiki.com.br)



[www.wikihaus.com.br](http://www.wikihaus.com.br)

[www.compreseuwiki.com.br](http://www.compreseuwiki.com.br)

[instagram.com/wikihausinc](https://www.instagram.com/wikihausinc)



# wikihaus

Todas as imagens são meramente ilustrativas. As cores dos elementos que compõem a fachada, incluindo vidros e esquadrias, poderão sofrer pequenos ajustes de tonalidade em função dos modelos e marcas dos materiais utilizados. As imagens dos apartamentos trazem sugestões de decorações e revestimentos, não sendo entregues pela incorporadora. Para verificar acabamentos consulte o Memorial Descritivo junto à incorporadora. Incorporação sob o R/3 da matrícula 200.695 do Registro de Imóveis da 4ª Zona de Porto Alegre.